

**cearte**

**30**  
ANOS  
1986 - 2016

*Inovar na Tradição  
Gestos de Futuro*



***“Ferramentas ao serviço  
da criatividade e inovação  
no artesanato – a  
experiência do CEARTE”***

**Fórum Regional de  
Indústrias Criativas (FRIC)**

29 de novembro de 2016



Criado em 1986

SEDE em Coimbra e polos em  
Miranda do Corvo e Alvaiázere

80 Locais de formação no país

250 Cursos/ano

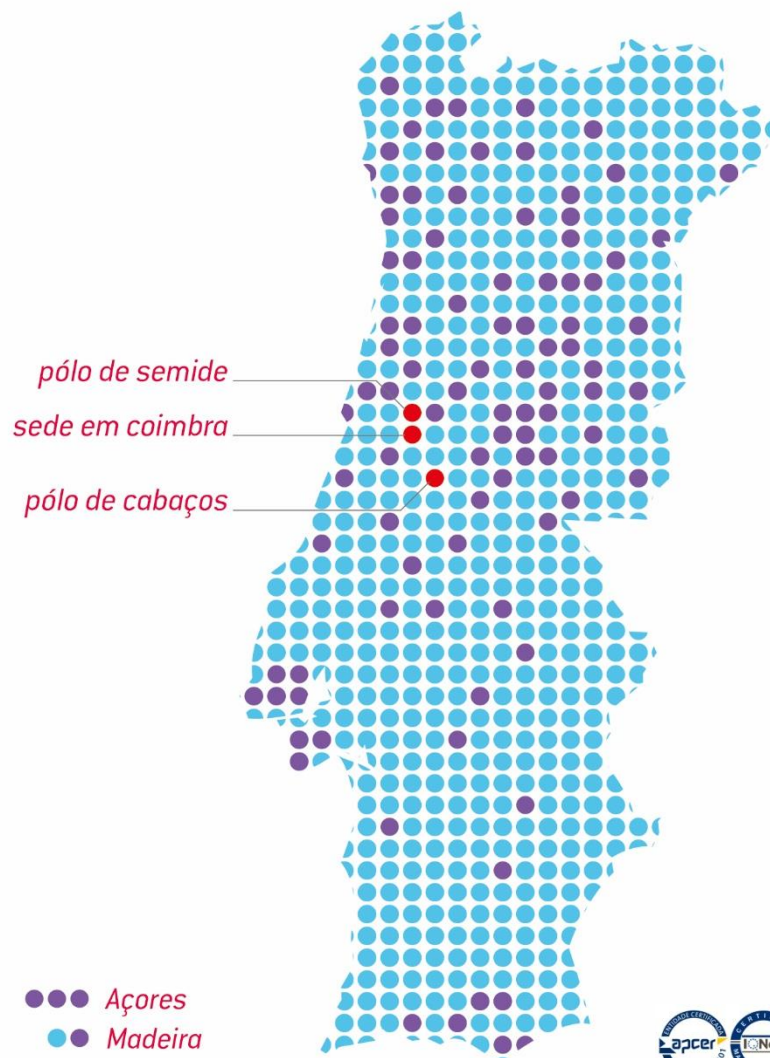
4.000 Formandos/ano — formação em áreas que  
gerem emprego na economia social e ao nível da criação de  
pequenos negócios

Centro Qualifica (Certificação profissional e  
escolar de adultos)

LOC – Laboratório de Orientação  
Criativa

GPAO – Gabinete para a Promoção  
das Artes e Ofícios

## LOCAIS DE FORMAÇÃO





CERÂMICA



TÊXTEIS



MADEIRAS



PAPEL



VIDRO



METAIS



RESTAURO E  
PATRIMÓNIO



CESTARIA E  
FIBRAS VEGETAIS



ARTES VISUAIS  
E DESIGN



ARTES CÉNICAS



AGRICULTURA  
E JARDINAGEM



INFORMÁTICA E  
AUDIOVISUAIS



RESTAURAÇÃO,  
HOTELARIA E TURISMO



ELETRICIDADE E  
ENERGIAS RENOVÁVEIS



SAÚDE, HIGIENE  
E SEGURANÇA



GESTÃO E  
MARKETING



TRABALHO SOCIAL  
E ORIENTAÇÃO



FORMAÇÃO DE  
FORMADORES

## Mais-valias e oportunidades do setor

- ❑ O grande número de produções tradicionais emblemáticas e de qualidade que ainda se mantêm
- ❑ A preservação dos saberes através da formação de novos artesãos nas últimas 3 décadas, que evitou o desaparecimento de muitas atividades artesanais
- ❑ A imagem de sustentabilidade e respeito pelos valores ecológicos da generalidade dos produtos artesanais
- ❑ A capacidade das artes e ofícios atraírem um novo perfil de criadores/produtores, com formações de base nas áreas artísticas e do design
- ❑ As potencialidades das tradições artesanais para a criação contemporânea de produtos diferenciados e portadores de identidade e cultura

- O reconhecimento (nomeadamente político) do contributo do artesanato para a criação de emprego sustentável
- Integração de novos atores
- Melhoria das técnicas de produção
- Design inovador e contemporâneo
- Identidade local como selo distintivo das produções
- Inovação e criatividade

## **Caminhos de Inovação**

### **Inovação no artesanato – necessidade e oportunidade**

- a inovação aliada a um conhecimento do mercado, ao domínio técnico dos materiais e ancorada na identidade e tradição, é fator decisivo para o sucesso de muitas produções artesanais

1. Formação Profissional
2. Parcerias designers / artesãos
3. AidLab's Serviço de Apoio Inovação e Desenvolvimento - Laboratório de Orientação Criativa

Objetivo: dar competências

Metodologia assente na cooperação e nas parcerias

1. Exemplos de projetos de formação ligando tradição e inovação:





AHP  
IDENTIDADE  
BRACEJO  
FEVEREIRO 2014



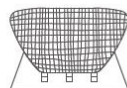
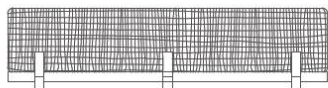
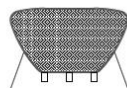
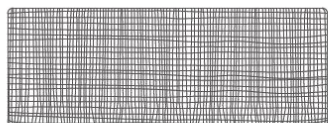
BANCO EM BRACEJO

QUANTIDADE: 9  
LOCAL: ZONA DISTRIBUIÇÃO QUARTOS

MATERIAIS: BASE EM MADEIRA MACIÇA DE FREIXO  
ASSENTO EM BRACEJO COM ESTRUTURA EM CONTRAPLACADO REVESTIDO A ESPUMA

DIMENSÕES  
ALTURA: 45 cm  
LARGURA: 150 cm  
PROFUNDIDADE: 38 cm

APLICAÇÃO SOBRE FUNDO FOTOGRÁFICOS



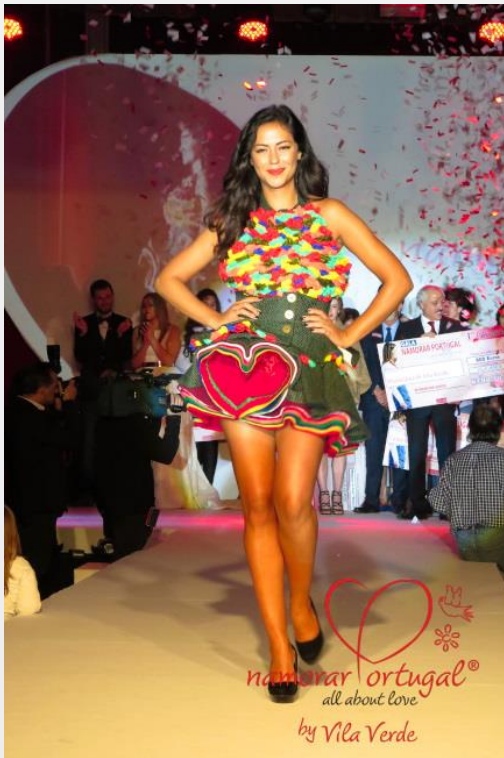
HOTEL RURAL da CIGÓ  
MOBILIÁRIO  
PEDRO SANTOS  
ARQUITECTURA





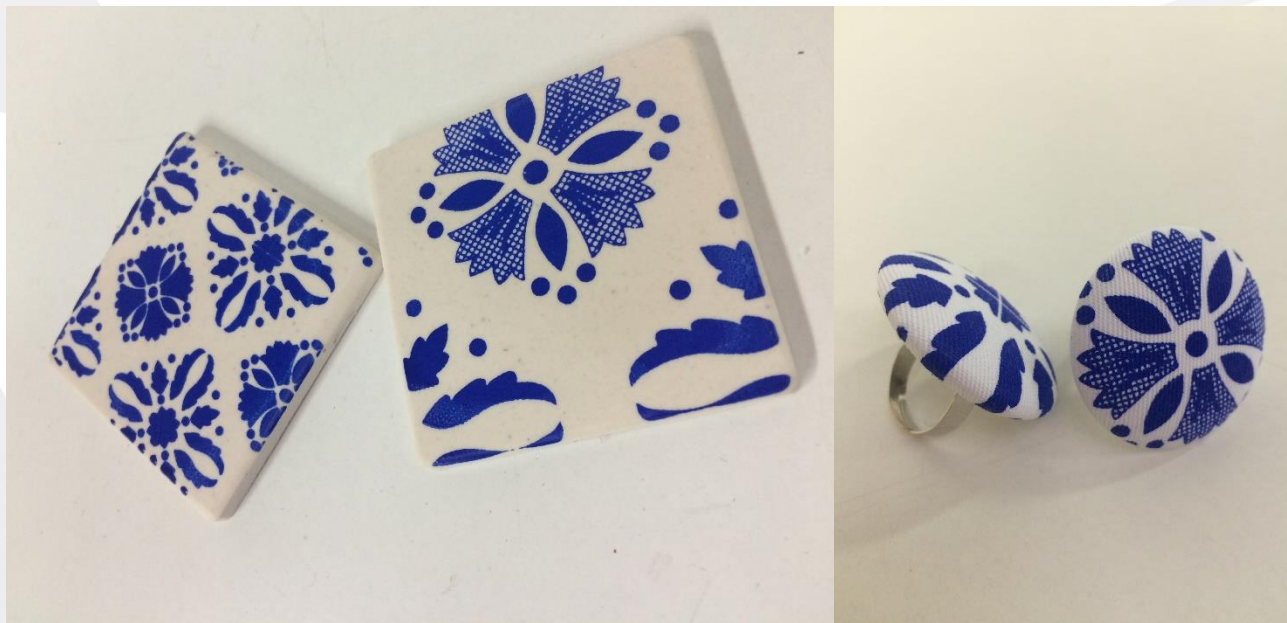








- Formação em serigrafia aplicada a vários materiais e criação de novos produtos, tendo por base a iconografia de Lisboa
- Criação de uma Unidade Produtiva com 4 trabalhadores









## 2. Parcerias designers / artesãos

Objetivo:

Artesãos e Designers a trabalhar em parceria para a inovação e competitividade no artesanato

# Avantcraft

**jovens designers, novas formas, novos modos, novos tempos para a cultura atlântica**

**por um artesanato de vanguarda**

**por uma integração europeia**

**por uma identidade atlântica**















**final exhibition** avantcraft



**cearte** aidlabs  
apoio à  
criatividade  
e inovação

## LOC - laboratório de orientação criativa

- análise de tendências de moda e de mercado

orientação na:

- conceção de novos produtos
- reposicionamento no mercado
- estratégias de comercialização
- promoção
- Informação e experimentação de novos produtos e materiais
- Serviço de prototipagem rápida através da impressão 3D, apoiando a experimentação e o desenvolvimento de novos produtos
- Utilização de Oficinas e Laboratórios

## 4. Experimentação e desenvolvimento de novos produtos

- Informação e experimentação de novos produtos e materiais
- Serviço de prototipagem rápida através da impressão 3D, apoiando a experimentação e o desenvolvimento de novos produtos
- Mesa digitalizadora
- CNC
- Utilização de Oficinas e Laboratórios



# US KEY ITEMS CONTEMPORARY

CATWALK A/W 15/16



GALLERY >>>

COLLECTIONS



- 03.12.15  
A.P.C.
- 03.11.15  
YDE  
Moon Young Hee  
Rahul Mishra  
Miu Miu  
Moncler Gamme Rouge  
Allude  
Masha Ma  
Louis Vuitton
- 03.10.15



**NEW  
ON YOUR  
HOMEPAGE**

RECOMMENDED FOR YOU



LATEST REPORTS

MOST POPULAR



Apparel Categories  
**US Key Items A/W 15/16 – Contemporary**



WGSN  
**Colour Update S/S 16 – Kids Footwear & Accessories**



Music Festivals  
**SXSW 2015 – Young Men Footwear & Accessories**



Music Festivals  
**SXSW 2015 – Juniors Footwear & Accessories**



Music Festivals  
**SXSW 2015 – Young Men Apparel**

MACRO TRENDS - OFFBEAT

OffBeat A/W 2017

Tactile Touch

Sublimation gives extreme soft-flow-downward fabric-like  
designs combining experimental textures and colour effects.  
CONW's multi-faceted support is a beguiling mix of wool, bamboo,  
linen and silk. After the Neige's abstract city, more evocative form,  
form and colour through tactile, three-dimensional pairings.



Style & Interiors

reflecta





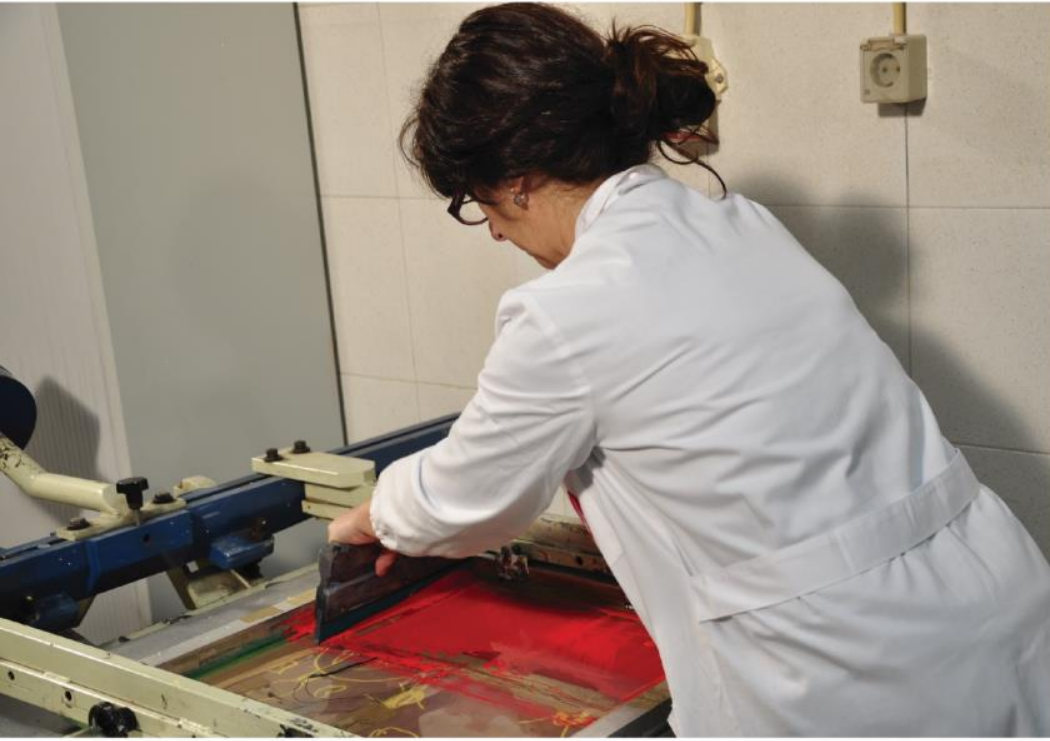
















ENTRE  
LA  
CAR

tendência  
CRAFT

tendência  
SANGUE NOVO

tendência  
UM OUTRO OLHAR

atrativo para novos clientes, que procuram um produto diferente, não industrial, com uso prático e versátil, mas ao mesmo tempo com preocupação com a natureza e o meio ambiente, não descurando a identidade cultural, que o

material prima utilizado do feitor e para confeccionar, além de tudo, do seu design, como se não fosse, de sua forma, destacando com o design que o produto

produto desenvolvido de design e para confeccionar, além de tudo, do seu design, como se não fosse, de sua forma, destacando com o design que o produto

design





Associar a ideia de inovação às artes e ofícios, é um caminho que vem sendo trilhado com passos cada vez mais sólidos e consequentes, interligando disciplinas e áreas do conhecimento diversificadas e plurais (design, o marketing e comunicação, a etnografia, a história, a geografia, o desenvolvimento rural) com as tecnologias tradicionais e o exímio saber-fazer dos artesãos.

É uma abordagem transversal, cujo denominador comum é a criação de valor no artesanato, através da conjugação da mestria dos artesãos com as linguagens estéticas contemporâneas.

É um novo modelo económico que começa a despontar, alicerçado na cooperação sectorial, institucional e entre profissionais.

- Programa de apoio específico à inovação no Artesanato
- Parcerias Universidades / Associações de Artesãos
- Passar da “Logica de projeto” à “Logica de continuidade”
- Fazer da inovação no Artesanato uma “realidade imparável”

# cearte



## Obrigado!

[luis.rocha@cearte.pt](mailto:luis.rocha@cearte.pt)

[www.cearte.pt](http://www.cearte.pt)

