

CRIATIVIDADE E INOVAÇÃO

Desafios ao Empreendedorismo Criativo no interior do país

FRIC

ORGANIZAÇÃO



PARCERIAS



APOIOS



E agora algo completamente diferente: Arqueologia e a Cidade Global UNESCO da Aprendizagem de Mação

Nelson J. Almeida

Luiz Oosterbeek



Grandes desafios globais



Âmbito da educação

- Passar do conhecimento sensitivo e operacional para o **conhecimento operacional e formal**
- Fomentar e focar a **imaginação**
- Nutrir a integração da **gestualidade** (técnicas) e **criatividade** (artes)
- Promover **diversidade** e **pensamento crítico**
- Melhorar a **participação** e **democracia**



Devemos parar de querer mudar o mundo às cegas, para interpretá-lo.

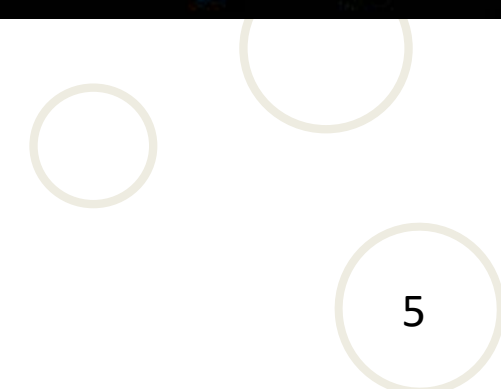
Slavoj Žižek

Internacional: o novo nome do pátio

- **Economias** integradas a uma escala global
- **Sociedades** conectadas a uma escala global
- **Desafios contextuais** globais
- **Identidade e culturas** estruturadas em relação com os seus vizinhos globais
- Educação servindo o propósito da **socialização dentro de dinâmicas sócio-culturais** que são, actualmente, internacionais e globais



violetkaipa / Shutterstock.com



IPT: a Arqueologia e a sua visão

Reforçar projetos de investigação sobre temas de transição

- Terraços quaternários
- Paleoeconomias de produção
- Arqueologia do contato
- Foco na pesquisa e não no mercado (apesar da empregabilidade superior a 90%)

Ancorar essa abordagem em métodos e cenários comparativos

- Métodos: Tecnologia, arte e experimentação
- Contextos específicos: terraços, subaquático, grutas, ...
- Cenários: SW Peninsular, África sub-Sahariana, América do Sul

Integrar as dimensões académica, patrimonial e territorial

- Estruturação de instituições e redes transdisciplinares
- Gestão de Património e Museografia
- Gestão Integrada do Território e refuncionalização social da arqueologia

Nacional



☐ IPT – CEPMA

☐ CGEO

☐ ITM

☐ MAP

☐ CMM-CIMT

Internacional



☐ EMQP

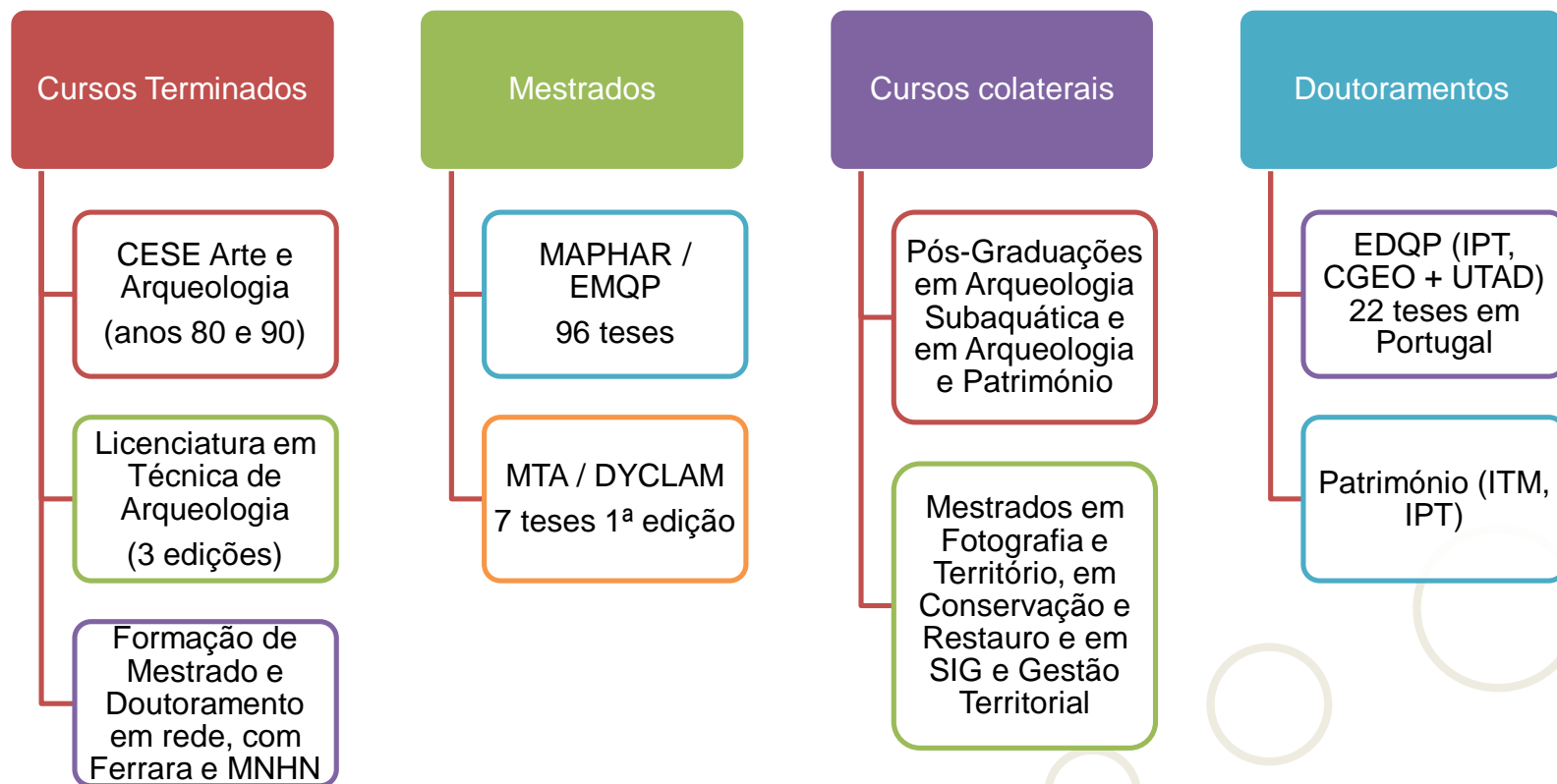
☐ DYCLAM

☐ EuroPreArt – Safe Harbour – GIT - ...

☐ IYGU

☐ UISPP – CIPSH

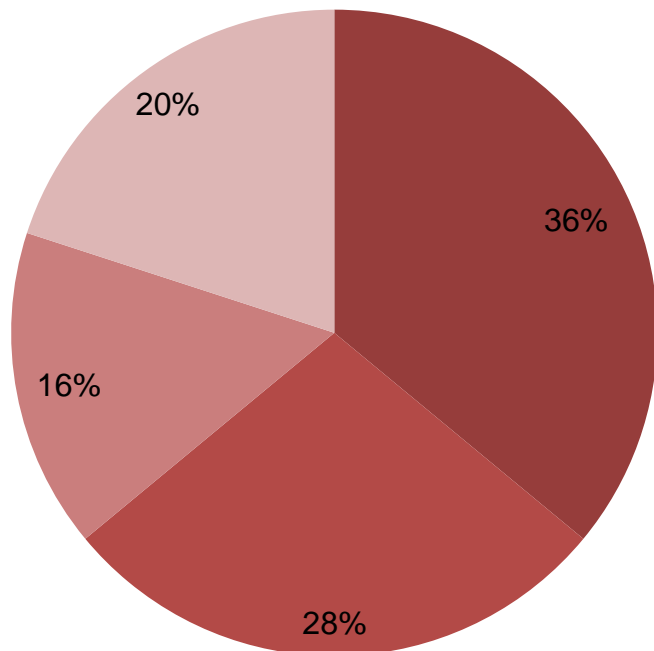
Oferta formativa



Proveniência dos alunos

CONTINENTES

■ Europa ■ África ■ Américas ■ Ásia



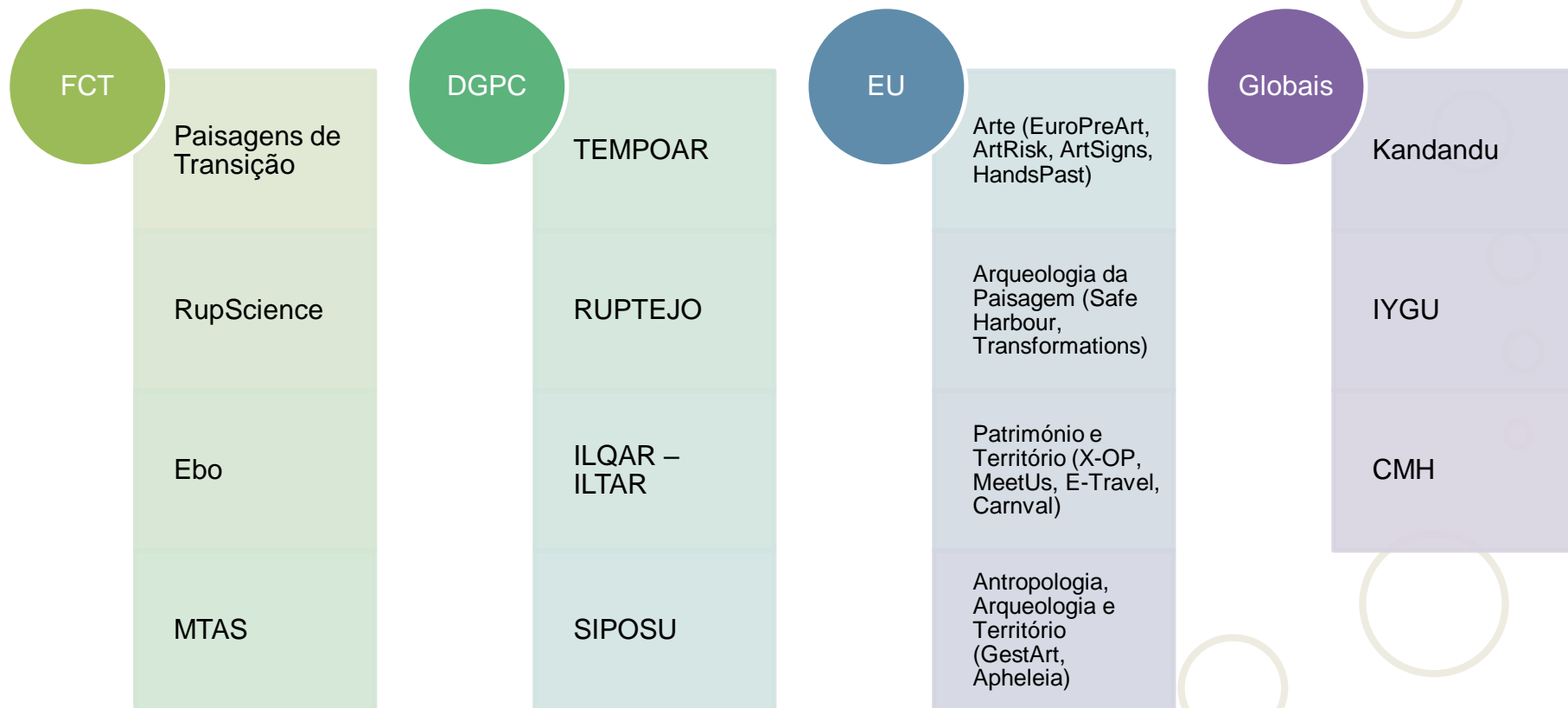
- Portugal
- Espanha
- França
- Itália
- Alemanha
- Lituânia
- Croácia
- Eslováquia
- Eslovênia
- Geórgia
- Grécia
- Hungria
- Macedônia
- Reino Unido
- República Checa
- Roménia
- Rússia
- Ucrânia

- África do Sul
- Argélia
- Angola
- Botswana
- Burkina Faso
- Camarões
- Etiópia
- Ilhas Maurícias
- Marrocos
- Namíbia
- Niger
- Senegal
- Tanzânia
- Tunísia

- Brasil
- Guatemala
- Canadá
- Chile
- Colômbia
- Costa Rica
- Equador
- México

- Bangladesh
- China
- Filipinas
- Índia
- Indonésia
- Irão
- Jordânia
- Líbano
- Sri Lanka
- Tailândia

Principais projectos



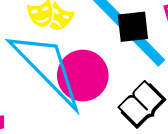
Museu de Arte Pré-Histórica



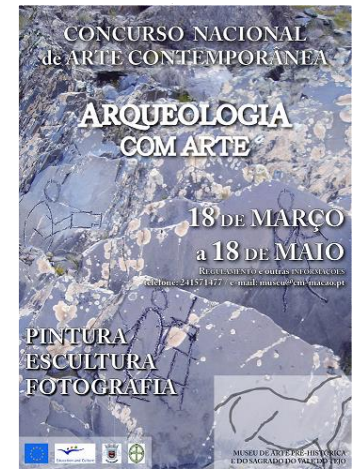
- Investigação
- Conservação e formação
- Serviços para a comunidade
- Comunicação



Museu de Arte Pré-Histórica



FRIC



Instituto Terra e Memória

FRIC



MISSÃO

Respostas culturais para problemas e dilemas sociais, culturais e ambientais, através da valorização da memória e das ciências, numa lógica sistémica.

OBJECTIVOS

- **Promover e desenvolver a investigação, formação pós-graduada e a formação profissional avançada nos domínios da *arqueologia* e da *gestão do património cultural no seu contexto territorial***
- **Valorização do património no âmbito do *desenvolvimento sustentável*.**





Circuitos turísticos



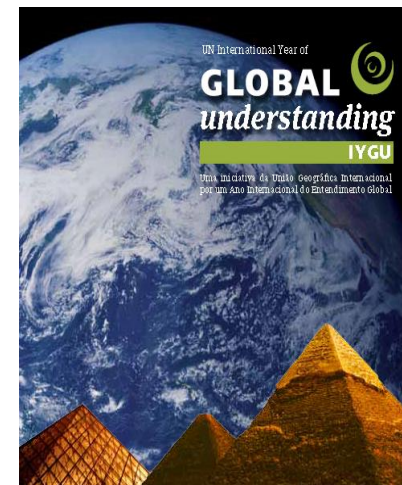
COUNCIL OF EUROPE
CONSEIL DE L'EUROPE

European cultural route
Prehistoric rock art pathways
www.prehistour.org



Ano Internacional do Entendimento Global

International Year of



GESTART: artistic gestures revisit the diversity and convergence of arts in Europe



Destaca a **importância das artes e ofícios** para o **conhecimento, compreensão e acção**.

Relação entre **memória** (património, conhecimento, rigor e disciplina) e **diversidade artística** (criatividade, saber-fazer, afeções, indisciplina aparente) para **reforçar dinâmicas territoriais em torno da ideia de paz e solidariedade** nestes tempos de incerteza e crise.

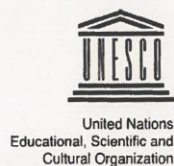


Sustentabilidade e Dilemas (sustentáveis)

Através da consciência global

Através de disciplinas e além disso





Certificate of Membership

This is to certify that the city of

MAÇÃO

Portugal

has been accepted as a member of the

UNESCO Global Network of Learning Cities (GNLC).

Arne Carlsen
Director
UNESCO Institute for Lifelong Learning

Hamburg, 3 June 2016

OBRIGADO!

Apesar das ruínas e da morte
Onde sempre acabou cada ilusão
A força dos meus sonhos é tão forte
Que de tudo renasce a exaltação
E nunca as minhas mãos ficam vazias.

Sophia Mello Breyner Andresen

